

# ST200 Lady Cam

145 g/m<sup>2</sup>, Single jersey

Einige Farben: Bio 



- Qualität: 100% gekämmte und enzymgewaschene Baumwolle
- Oxford Gray 85% Baumwolle / 15% Viskose
- Heather Green 40% Baumwolle / 60% Polyester
- Heather Burgundy und Heather Blue 60% Baumwolle / 40% Polyester
- Gewicht: 145 g / m<sup>2</sup>
- Single-Jersey
- Box: 50 St., Paket: 10 St.

ST200 Lady Cam ist ein leicht tailliertes Damen-T-Shirt aus Bio-Baumwolle\*, es hat einen femininen Ärmel, die Länge reicht bis zur Armoberseite.

Das T-Shirt ist auch für Mädchen geeignet und es ist ab Größe 2 Jahre erhältlich. Die Passform ist sowohl für die jüngeren als auch für Teenagers geeignet. Die leicht ausgeformte Taille und der Ausschnitt unterstreichen einen mädchenhaften Look.

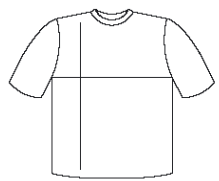
Der Halsausschnitt ist rund mit einem Ausschnitt oberhalb des Schlüsselbeins und ist mit einer 1 cm. hohen 1x1 Baumwollrippe mit einem doppelten Steppstich abgeschlossen.

Ärmel und Boden sind mit einem schmalen Doppelstich für einen schlichten Look gesäumt.

ST200 Lady Cam ist ein T-Shirt, das sich für Siebdruck(screen print), Transfer, DIP und DTG eignet.

Das T-Shirt hat ein Nackenband und ein kleines Größenetikett auf der linken Seite des Halses, dies schafft Platz für Ihren Druck im Nacken. In der linken Seitennaht befindet sich ein kleines Waschetikett mit dem Produktnamen und der Waschanleitung. Wir nennen es BRAND YOURSELF, ALLE PRODUKTE OHNE LABEL.

\* Fast alle Größen und Farben sind in organischer GOTS-zertifizierter Baumwolle auf Lager. Um zu vermeiden, dass gute Qualität verschwendet wird, werden Sie in der Übergangszeit erleben, dass es innerhalb desselben Produktes Variationen in konventioneller und Bio-Baumwolle geben wird. Wenn bei der Variation eine Baumwollblüte zu sehen ist, ist das Produkt nur in Bio-Baumwolle vorrätig.



cm	2	4-6	8-10	12-14	XS	S	M	L	XL	2XL	3XL
½ Width	32	34	36	38	44	46	48	50	52	54	56
Length	43	50	55	60	63	65	67	69	71	73	75

## Farben

White	Black	Anthracite	Oxford Grey	Blue Navy	Red	Heather Blue	Heather Green	Heather Burgundy

