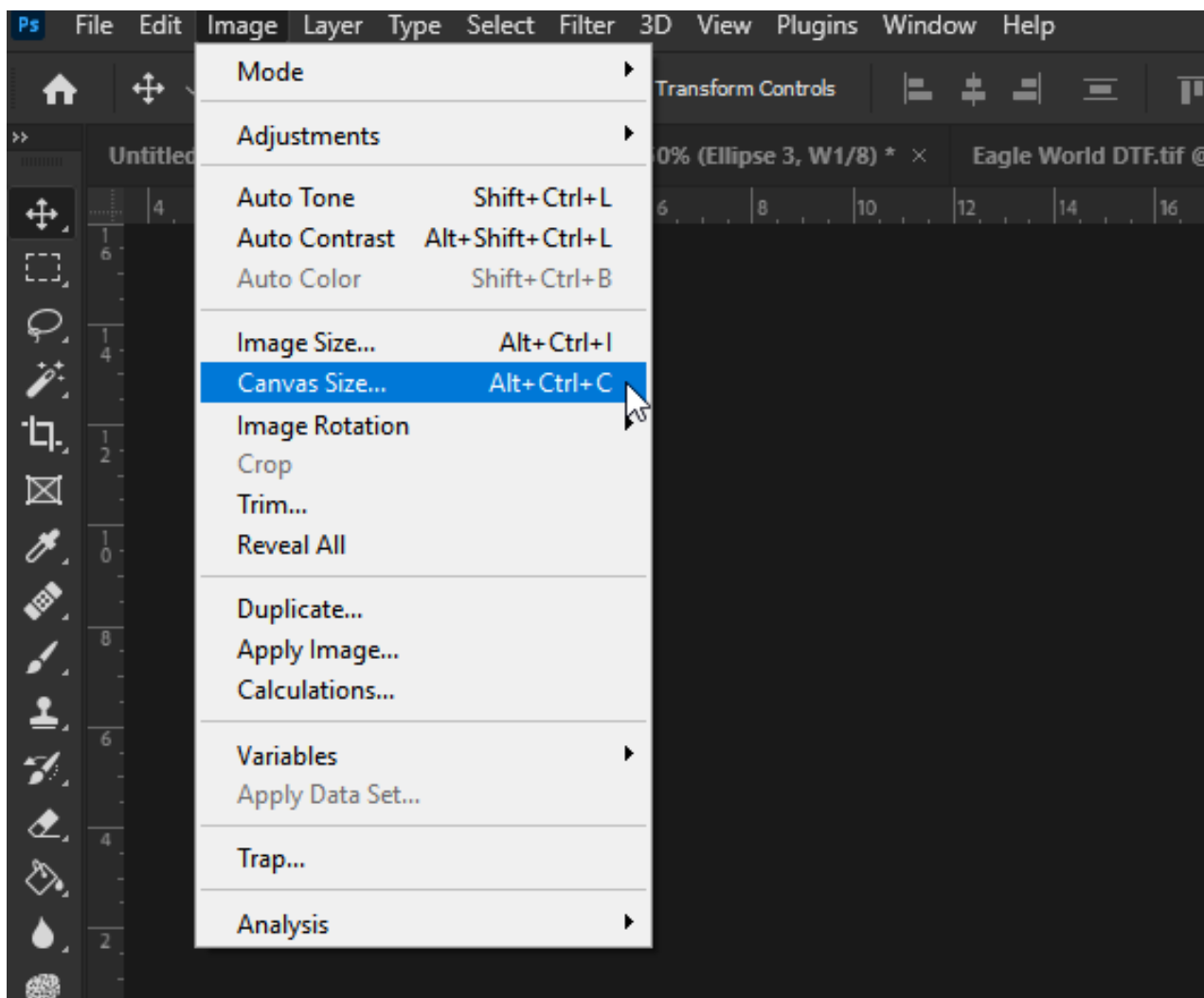
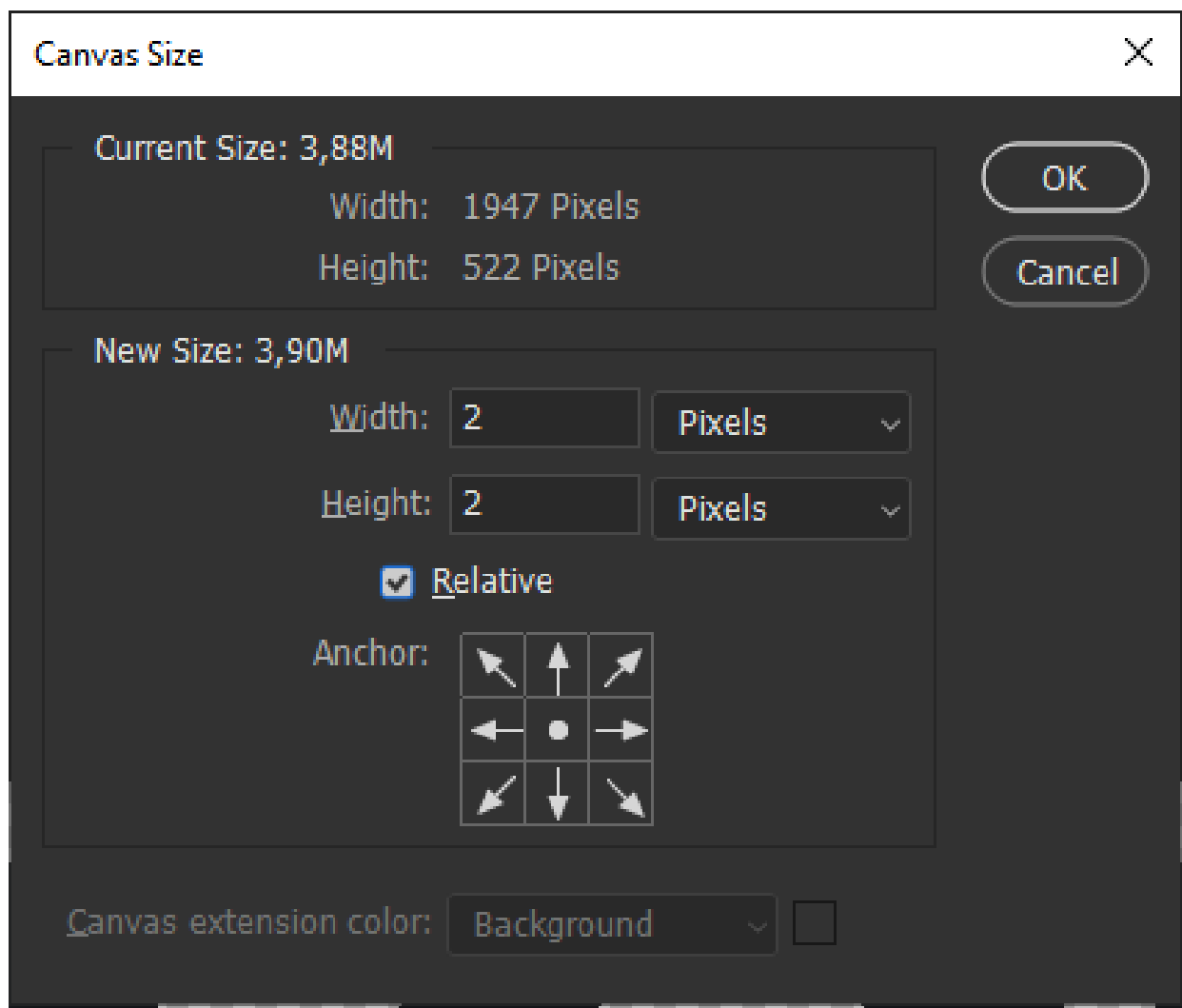


KLARGØRING AF FILER TIL DTF I PHOTOSHOP



JUSTÉR CANVAS STØRRELSE

Start med at justere canvas størrelse så det er lidt større en selve designet.



JUSTÉR CANVAS STØRRELSE

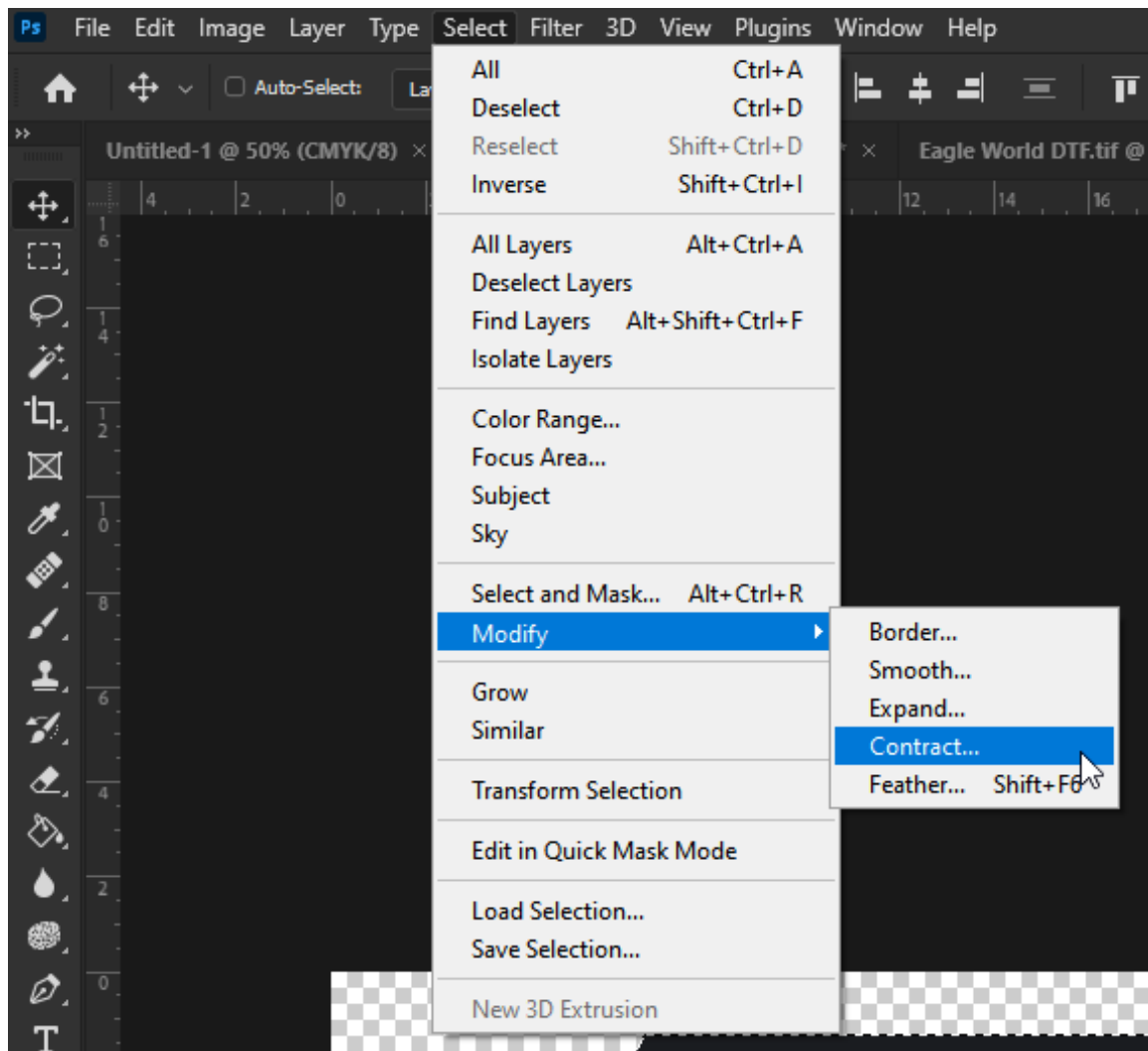
Omkring 2 pixels burde være nok, husk at krydse af ved Relative.



HVID BUND

For at motivet kan bruges til DTF, skal der laves en spot farve som DTF printeren definerer som den hvide bund.

Hold CTRL/CMD inde og tryk på laget i højre side ved layers for at få en selection af trykket.



INDSKRÆNK BUND

For at den hvide bund kun skal dække bunden er det nødvendigt at indskrænke selectionen.

- Vælg Select > Modify > Contract.

Contract Selection



Contract By: pixels

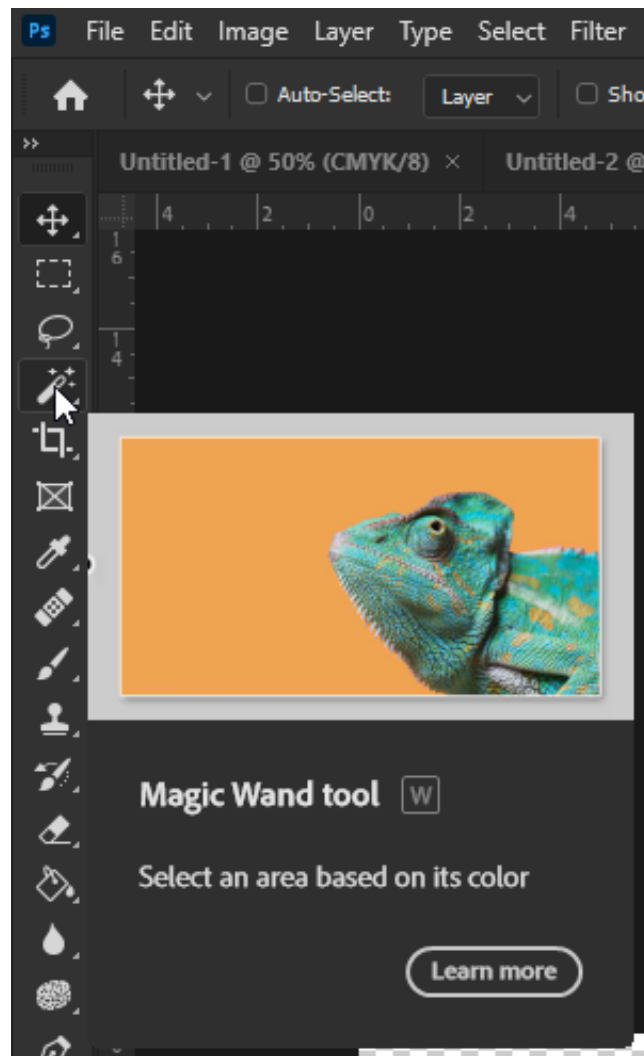
OK

Apply effect at canvas bounds

Cancel

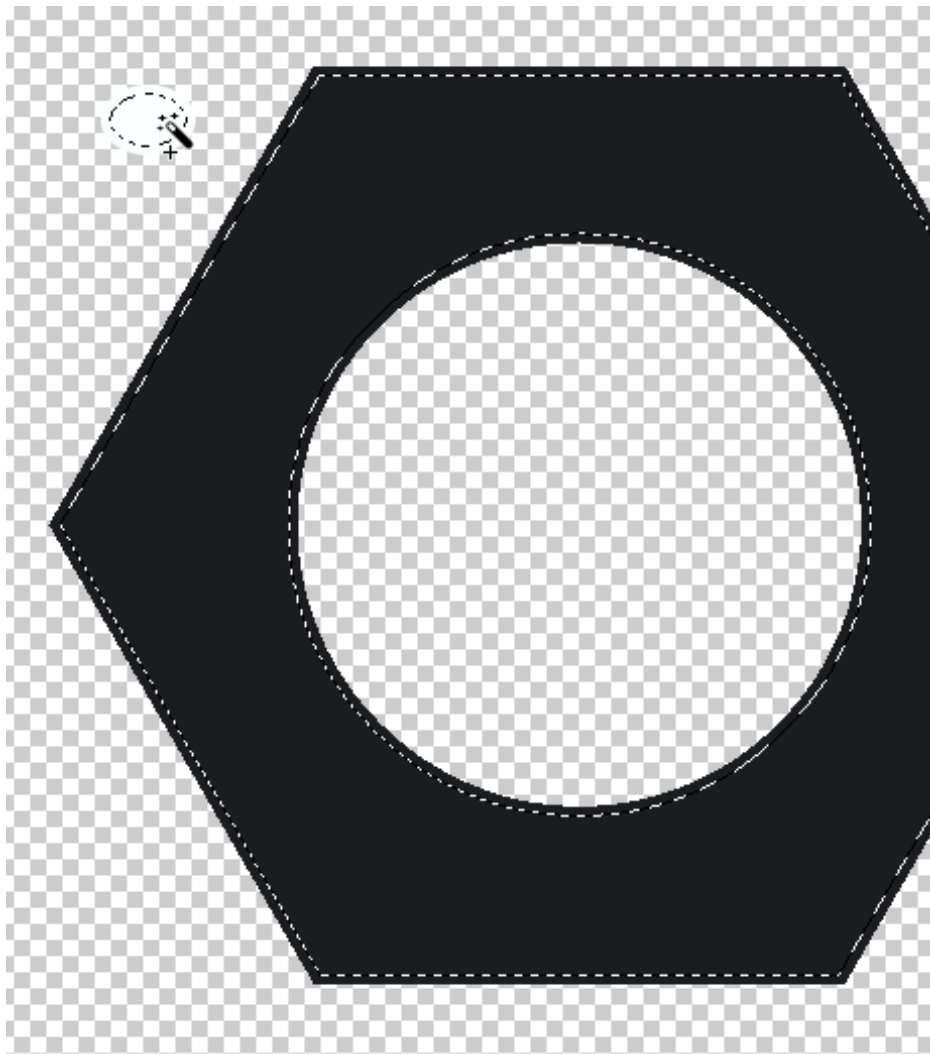
INDSKRÆNK SELECTION

Som regel er det nok at indskrænke bunden med 4 pixels



HVIDE ELEMENTER

Hvis du har hvide elementer i dit tryk, skal dette også gøres. Dette er nemmest at gøre med Magic Wand Tool.



HVIDE ELEMENTER

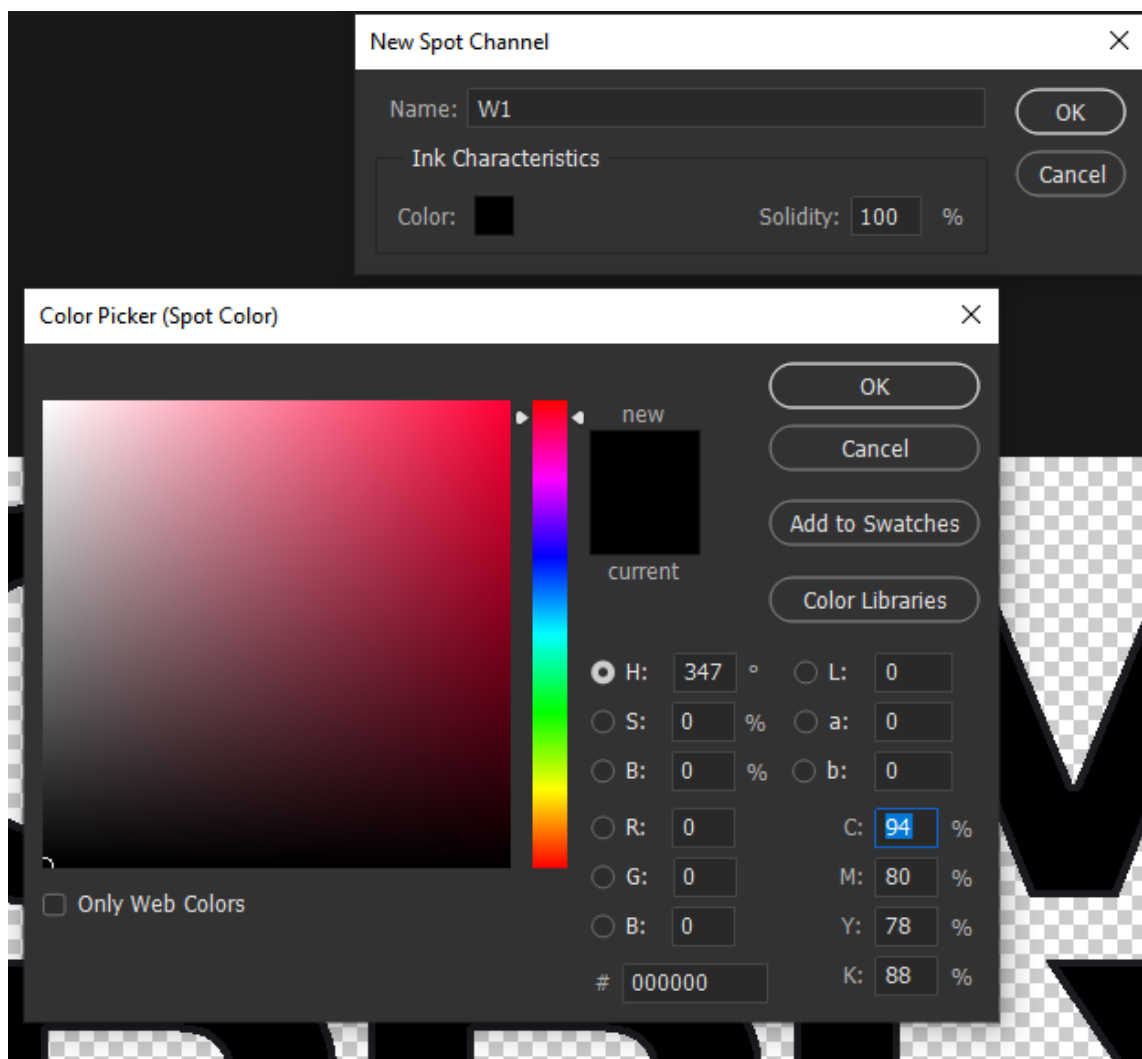
Hvis du har hvide elementer i dit tryk, skal dette også vælges med den samme selection.



SPOT LAG

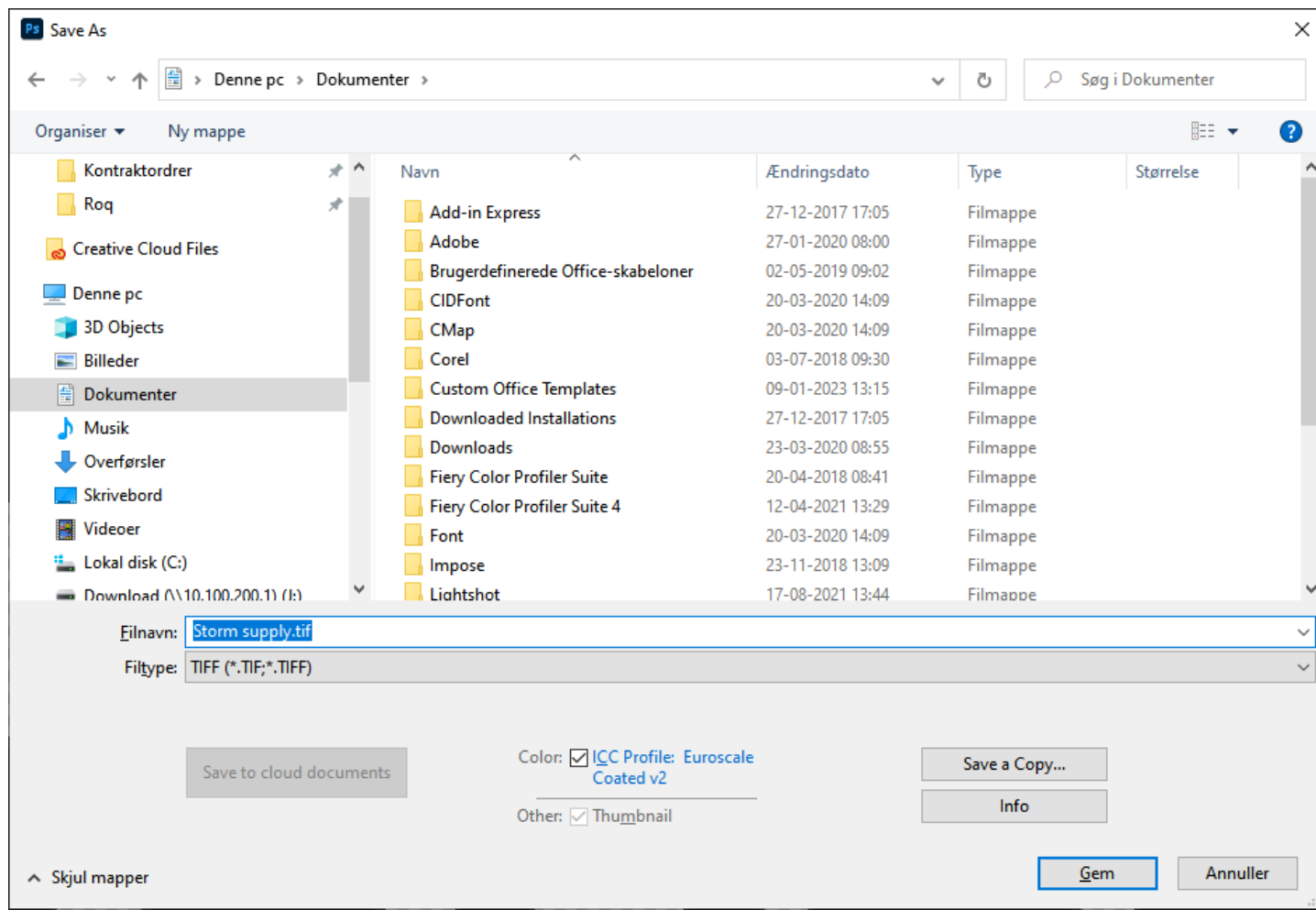
Når du har lavet din selection, skal den hvide bund laves.

- Vælg Channels alle lag burde automatisk være aktive.
- Tryk på menuen ved Channels.
- Tryk på New Spot Channel.



RGB SORT

- Spot laget skal være 100% RGB sort.
- Spot kanalen skal kaldes W1.
- Solidity skal være på 100%.



GEM SOM TIFF

Til sidst skal du gemme filen i TIFF format.
Nu er du klar til at rippe filen i til DTG.

